

Édition 2016

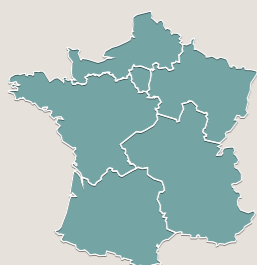


# L'ESSENTIEL DU CIC chiffres au 31/12/2015



**Construisons dans un monde qui bouge.**

## UNE ACTIVITÉ ORGANISÉE AUTOUR DE 5 MÉTIERS



### BANQUE DE **PREMIER PLAN** EN FRANCE ET À L'INTERNATIONAL

Le CIC bénéficie de la solidité de sa maison-mère, le Crédit Mutuel, et tisse avec ses clients, particuliers et professionnels, des liens de confiance fondés sur la qualité de ses produits et services. Il valorise un modèle de banque universelle qui conjugue tous les métiers de la finance et de l'assurance, de solidité financière et une stratégie de croissance durable.

Pour répondre aux besoins de tous les acteurs économiques, le CIC met à la disposition de ses clients un réseau français de plus de 2 000 agences et 20 000 collaborateurs experts ainsi que des relais internationaux dans 35 pays.

Engagé au service de l'économie, de la société, de l'environnement, fort de son mode de gouvernement d'entreprise, il agit en banque responsable.

CHIFFRES-CLÉS



Près de  
**5 millions**  
de clients\*



Plus de **20 000**  
Collaborateurs



Plus de **2 000**  
agences en France



**35 Bureaux**  
de représentation  
à l'international



**4 782 millions €**  
de PNB

**1 La banque de détail** regroupe le réseau bancaire et les métiers spécifiques : assurances, crédit-bail mobilier et immobilier, affacturage, gestion collective pour compte de tiers, épargne salariale, immobilier.

**2 La banque de financement** mobilise toutes les compétences spécialisées et les diverses implantations du groupe au service de sa grande clientèle qu'elle accompagne de façon personnalisée dans la durée.

**3 Les activités de marché**, et notamment le domaine commercial CM-CIC Market Solutions, proposent à nos clients entreprises, investisseurs institutionnels et sociétés de gestion des produits de placement, de couverture, de transactions ou de financement de marché.

**4 La banque privée** développe un savoir-faire en matière de gestion financière et d'organisation patrimoniale, au service de familles d'entrepreneurs et d'investisseurs privés. Ce métier s'appuie sur des filiales dédiées dont les principaux acteurs sont CIC Banque Privée et la Banque Transatlantique, en France et à l'international.

**5 Le capital-développement** réunit les activités de participation de conseil en fusions-acquisitions et d'ingénierie financière et boursière. CM-CIC Investissement, premier opérateur français à capitaux bancaires, est désormais l'outil national pour l'ensemble des métiers de haut de bilan des entreprises.

\* Réseau bancaire.

## DES PRINCIPES D'ACTION POUR TOUJOURS MIEUX SERVIR SES CLIENTS

Au CIC, le client est au cœur de la relation.

Fort de plus de 2 000 points de vente en France, le réseau physique est complété par la mise à disposition de tous les canaux de la banque à distance.

Les 20 000 collaborateurs du groupe sont à L'ÉCOUTE et au SERVICE de près de 5 millions de clients. Régulièrement formés, ils proposent des PRODUITS PERFORMANTS, adaptés à la demande comme à la conjoncture.

Enfin, la mutualisation des énergies et des compétences participe au financement de l'économie dans les régions, tout en prenant en considération les impacts économiques, sociaux et sociétaux du groupe.

### CONSTRUIRE ENSEMBLE L'AVENIR

Logement, voiture, retraite, famille, anticipation des imprévus, assurances, gestion personnelle ou professionnelle... chaque client a des objectifs différents. La mission de la banque est de conseiller chacun d'eux pour la réussite de leurs projets. Pour que chaque client « vive sa banque facilement » et se simplifie la vie au quotidien, le CIC propose une large gamme de produits compétitifs et adaptables. Promoteur de l'investissement socialement responsable, le CIC offre à ses clients des produits et des services responsables. Il encourage l'épargne solidaire et la conduite éco-responsable.

### METTRE LES NOUVELLES TECHNOLOGIES AU SERVICE DE L'HOMME

Au cœur de la stratégie du CIC, les nouvelles technologies ouvrent un accès rapide et efficace à des services performants : guichets automatiques de banque multifonctions, crédits consommation en ligne, télésurveillance du domicile, téléphonie... Autant de domaines dans lesquels le groupe confirme chaque année une expertise visant à toujours mieux servir le client.

### AVOIR UNE ATTITUDE ÉCO-RESPONSABLE

Le CIC est partie prenante du développement économique des territoires et de ses acteurs. Il participe activement au financement de l'économie réelle en soutenant l'initiative entrepreneuriale et la création d'entreprises. Il favorise l'investissement durable dans les PME et les ETI.

Avec plus de 20 000 collaborateurs dont plus de 96 % en CDI, le CIC figure parmi les employeurs de premier rang en France. Il mène une politique d'optimisation des compétences et d'intégration en veillant à l'égalité des chances.

Son gouvernement d'entreprise s'appuie sur un Conseil d'administration auquel quatre comités spécialisés rendent compte régulièrement des travaux en cours et du respect de la déontologie du groupe.

**PROXIMITÉ, ADAPTABILITÉ  
INNOVATION ET  
ÉCO-RESPONSABILITÉ  
POUR S'ADAPTER À  
UN MONDE QUI  
BOUGE.**



## VITALITÉ COMMERCIALE ET SOLIDITÉ FINANCIÈRE

En 2015, le CIC a poursuivi sa dynamique de développement. Le nombre des clients, le réseau d'agences, les encours de crédits, les dépôts et les activités d'assurances et de services (banque à distance, télésurveillance et téléphonie) ont continué leur progression.

Le résultat net comptable est de 1 117 millions d'euros en 2015 (1 702 M€ de résultat avant impôt, en progression de 14,8 % par rapport à 2104).

Fruit de l'engagement et du savoir-faire de 20 000 collaborateurs, ce bon niveau de résultat traduit la confiance de ses 5 millions de clients. Il valide aussi une stratégie d'entreprise ou le CIC bénéficie de la solidité renforcée de sa maison mère, le Crédit Mutuel, dont il constitue une filiale depuis 1998.

CHIFFRES-CLÉS 2015 DU CIC

PNB <b>4 782 M€</b>	TOTAL DU BILAN <b>253 976 M€</b>
RÉSULTAT NET PART DU GROUPE <b>1 111 M€</b>	CAPITAUX PROPRES <b>13 133 M€</b>
COEFFICIENT D'EXPLOITATION <b>62,8 %</b>	RATIO DE SOLVABILITÉ (CET 1) sans mesures transitoires <b>11,7 %</b>
ENCOURS DES DÉPÔTS <b>130 Mds€</b> (+ 6,6 %)	ENCOURS DES CRÉDITS <b>157,2 Mds€</b> (+ 7,1 %)

NOTATIONS LONG TERME

<b>Standard &amp; Poor's</b> <b>A</b> Perspective négative
<b>Moody's</b> <b>Aa3</b> Perspective stable
<b>Fitch Ratings</b> <b>A+</b> Perspective stable

### Nos métiers et principales marques



\* CIC, holding et banque de tête de réseau, est également banque régionale en Île-de-France.

## AU CIC, L'ENGAGEMENT SOCIÉTAL S'INSCRIT DANS LE **RESPECT DE L'HOMME ET DE SON ENVIRONNEMENT**

Le CIC affirme par ses actes les valeurs de solidarité et de responsabilité. Il participe à la construction d'une société attentive au développement durable.

### ④ ENGAGEMENTS

#### TISSER DES PARTENARIATS CULTURELS ET ENVIRONNEMENTAUX POUR UN MONDE DURABLE

Partout en France, les entités du groupe accompagnent des projets culturels et de préservation du patrimoine.

**Dans le domaine de la culture**, le CIC soutient la restauration de l'Hôtel national des Invalides (Musée de l'Armée à Paris) et associe régulièrement son nom à de grandes expositions temporaires. En régions, le CIC développe un mécénat culturel riche et varié : Festival international de Colmar (CIC Est) ; le Musée d'Art et d'Industrie André Diligent (La Piscine) à Roubaix (CIC Nord Ouest) ; Festival de musique à Maguelone (CIC Sud Ouest) ; opération Les jeunes à l'Opéra (CIC Lyonnaise de Banque) ; Mécénat en faveur du Musée de Pont-Aven (CIC Ouest).

La musique classique est également un axe de mécénat fort. Le CIC soutient partout en France de jeunes artistes et est partenaire des «Victoires de la musique classique». Il a acquis un violoncelle d'exception mis à la disposition d'Ophélie Gaillard dont il finance les disques et concerts. Il est également partenaire fondateur du Festival de Pâques d'Aix-en-Provence dont la notoriété est désormais internationale.

**En matière environnementale**, le CIC encourage les investissements responsables en proposant des produits et services adaptés. Il finance par ailleurs en régions de grands projets environnementaux, notamment des parcs photovoltaïques et d'autres travaux liés aux économies d'énergie.

#### PLACER L'HOMME ET L'EMPLOI AU COEUR DES PRÉOCCUPATIONS

Le CIC poursuit sa politique d'optimisation des compétences et d'évolution de ses collaborateurs. Employeur de premier rang, il privilégie les emplois pérennes et promeut l'égalité des chances. Sa politique de formation innovante accompagne les collaborateurs tout au long de leur carrière.

#### PROPOSER DES SOLUTIONS ADAPTÉES AUX JEUNES

Le CIC soutient les jeunes générations dans leurs ambitions et dans les étapes à franchir : apprentissage, études supérieures en France ou à l'étranger, permis de conduire, première installation, premier emploi, création d'entreprises... pour chaque étape, une solution personnalisée est proposée.

### Construire ensemble le monde de demain

#### Une offre sur-mesure

Objectif Premier Emploi, Contrat Personnel Jeunes Actifs, Coaching personnalisé, téléphonie adaptée...

Au CIC, l'offre s'adapte aux besoins.

#### Des partenariats dédiés avec :

- Le Mouvement pour les jeunes et les étudiants entrepreneurs et porteurs de projets... (MoovJee),
- Le Comité français des olympiades des métiers (COFOM) et WorldSkills France pour l'apprentissage et la formation professionnelle...

#### Des engagements forts, partout en France, avec :

- **les établissements d'enseignement supérieur** : Fondation Centrale Initiatives (Écoles Centrales de Lille, Nantes et Marseille) ; l'Université Catholique de Lille ; l'École supérieure de Commerce de Dijon ; l'EDHEC ; l'ICN (Institut Commercial de Nancy) ; Audencia à Nantes ; l'ONISEP de Strasbourg ; l'École de Management de Lyon...
- **et les associations d'insertion** comme Areli Émergence avec CIC Nord Ouest, la Fondation Émergences et Sport dans la Ville avec CIC Lyonnaise de Banque, Trajectoires avec CIC Est...



## OFFRE COMMERCIALE : PRIORITÉ À LA QUALITÉ DU SERVICE

Au CIC, l'offre se décline et se module selon les besoins et les attentes de tous les clients. Ce n'est donc pas un hasard si aujourd'hui, près de 5 millions de clients lui font confiance.

Partenaire des ambitions de chacun et des projets de tous, le CIC poursuit sa dynamique de développement avec trois objectifs :

- assurer un service de QUALITÉ à sa clientèle,
- proposer des PRODUITS ADAPTÉS ET COMPÉTITIFS ,
- contribuer au financement de L'ÉCONOMIE dans les régions.



### Banque à distance, e-commerce, sans contact, le CIC met toutes les proximités et l'innovation au cœur du service

#### CIC, un réseau à choix multiples

- + de 2 000 points de vente
- 352 millions de connexions à Filbanque en 2015
- 2,3 millions de cartes destinées aux particuliers vendues dont plus de 376 000 haut de gamme
- 2 376 GAB et 1 353 bornes de dépôts dédiées
- Près de 440 000 lignes de téléphonie mobile

#### Filbanque, la simplicité en ligne

Les abonnés Filbanque ont accès à leurs comptes et leurs contrats d'assurance dans un espace dédié, 24 heures sur 24, 7 jours sur 7. Avec un service totalement personnalisé, en liaison avec les agences, devis, souscription en ligne, modification des garanties ou arbitrages sont possibles. Sur ordinateurs, mobiles ou tablettes, la banque à distance au CIC, c'est à tout moment et en tout lieu...

### PROPOSER DES SOLUTIONS SUR-MESURE AUX PARTICULIERS...

Cœur de métier du CIC, la banque de détail a poursuivi son développement en 2015. Avec près de 4 millions de clients particuliers, le CIC répond aux attentes de chacun et met en avant l'écoute, la disponibilité et la réactivité. Il met à la disposition de ses clients une palette complète d'outils de gestion et d'information. Consulter ou effectuer ses opérations bancaires, accéder à ses contrats d'assurance, payer en toute sécurité, suivre la Bourse... Le CIC a imaginé toutes les possibilités pour que chacun de ses clients puisse « vivre sa banque » facilement et simplement.

### ...COMME AUX PROFESSIONNELS ET ASSOCIATIONS

Avec plus de 2 225 chargés d'affaires spécialisés, le CIC conseille artisans, commerçants, professions libérales, agriculteurs... Il poursuit sa démarche de développement sur deux axes : approche globale, sur les volets professionnel et privé et apport de solutions dédiées pour bâtir l'avenir sur des bases solides et des solutions sur-mesure.

Avec plus de 70 000 nouveaux clients conquis en 2015, le CIC affirme son *leadership* sur ce marché et confirme ses engagements d'accompagnement auprès des 665 000 professionnels qui lui font confiance.

De même, avec plus de 92 000 associations clientes, le CIC conforte la pertinence de son offre et sa parfaite adéquation aux exigences de ce secteur.

### ACCOMPAGNER LES ENTREPRISES AVEC DES SERVICES PERFORMANTS...

La stratégie du CIC repose sur des valeurs de proximité, de réactivité, de compétence qui en font la banque de l'entreprise et de ses dirigeants. Sa capacité d'innovation et l'expertise de ses centres de métiers lui permettent de répondre à l'ensemble des besoins.

Au cœur de la relation, le chargé d'affaires du CIC est le partenaire de l'entrepreneur, garant de la qualité et de l'efficacité d'une relation fondée sur la confiance réciproque. Ce n'est donc pas un hasard si plus de 11 500 entrepreneurs ont fait le choix de CIC Entreprises en 2015. Ils sont désormais 127 000 à nous faire confiance.

### ET UNE EXPERTISE HAUT DE GAMME POUR LA CLIENTÈLE GRANDS COMPTES

Le CIC exerce partout dans le monde l'ensemble des métiers de la banque privée et de la banque de financement avec une offre large de services à haute valeur ajoutée à destination des grandes familles patrimoniales, des grandes entreprises et des investisseurs institutionnels.



LES 20 000  
**COLLABORATEURS**  
DU CIC S'ENGAGENT AUPRÈS  
DE LEURS **CLIENTS**  
POUR CONSTRUIRE  
**ENSEMBLE**  
DANS UN MONDE QUI BOUGE.



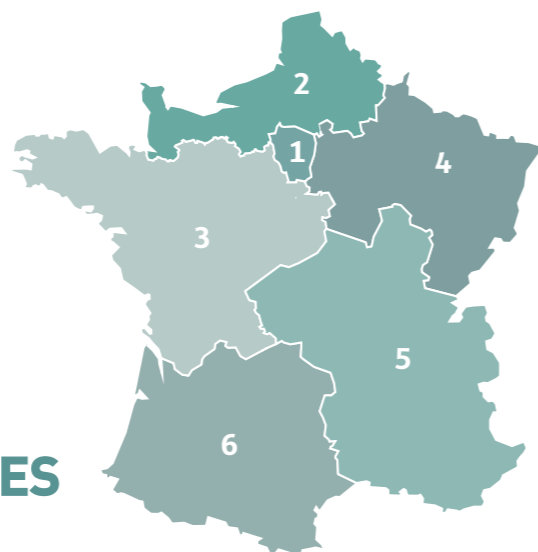
## NOTRE ORGANISATION

Le CIC est constitué :

- du CIC (Crédit Industriel et Commercial), holding et banque de tête de réseau, qui est également banque régionale en Île-de-France et qui exerce les activités d'investissement, de financement et de marché,
- de 5 banques régionales dont chacune déploie son activité dans un périmètre géographique déterminé,
- d'un ensemble d'entités spécialisées par métiers qui complète l'organisation et le service du CIC. Il s'agit pour les principales de CM-CIC Aidexport, CM-CIC Asset Management, CM-CIC Bail, CM-CIC Factor, CM-CIC Lease et du Groupe des Assurances du Crédit Mutuel.

### CIC (1)

6 avenue de Provence  
75009 Paris  
Tél. : 01 45 96 96 96  
www.cic.fr  
Président du Conseil d'administration :  
Nicolas Théry  
Directeur général :  
Alain Fradin  
Directeurs généraux adjoints :  
Daniel Baal, Philippe Vidal



## 5 BANQUES RÉGIONALES DE PROXIMITÉ

### CIC Nord Ouest (2)

33 avenue Le Corbusier  
59800 Lille  
Tél. : 03 20 12 64 64  
www.cic.fr  
Président-directeur général :  
Éric Cotte

### CIC Ouest (3)

2 avenue Jean-Claude Bonduelle  
44000 Nantes  
Tél. : 02 40 12 91 91  
www.cic.fr  
Président-directeur général :  
Laurent Métral

### CIC Est (4)

31 rue Jean Wenger-Valentin  
67000 Strasbourg  
Tél. : 03 88 37 61 23  
www.cic.fr  
Président-directeur général :  
Nicolas Théry

### CIC Lyonnaise de Banque (5)

8 rue de la République  
69001 Lyon  
Tél. : 04 78 92 02 12  
www.cic.fr  
Président : Philippe Vidal  
Directeur général :  
Isabelle Bourgade

### CIC Sud Ouest (6)

Cité Mondiale  
20 quai des Chartrons  
33058 Bordeaux Cedex  
Tél. : 05 57 85 55 00  
www.cic.fr  
Président-directeur général :  
Pascale Ribault

## LA FORCE D'UN RÉSEAU INTERNATIONAL

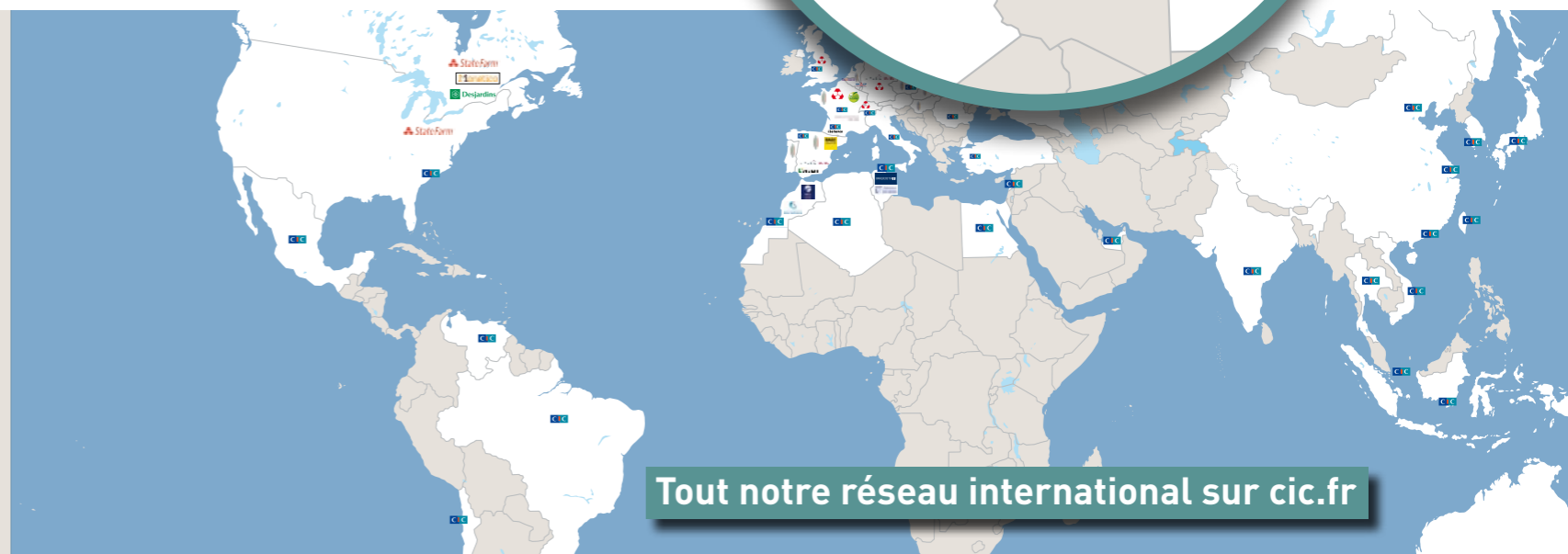
Le CIC accompagne ses clients sur les marchés étrangers grâce à une offre diversifiée, adaptée aux besoins des entreprises.

Cet accompagnement s'appuie sur des partenariats stratégiques notamment au Canada avec Desjardins, en Chine avec Bank of East Asia, au Maghreb avec la Banque Marocaine du Commerce Extérieur et la Banque de Tunisie, et en Espagne avec Banco Popular.

Outre ses succursales étrangères, le CIC mobilise un réseau mondial de 35 bureaux de représentation. Ils mettent leurs compétences et leur connaissance des marchés nationaux et internationaux au service de la clientèle et des métiers spécialisés du groupe.

**3** SUCCURSALES  
**35** BUREAUX DE REPRÉSENTATION  
**20** IMPLANTATIONS DE BANQUE PRIVÉE

Principales implantations et partenariats



Tout notre réseau international sur [cic.fr](http://cic.fr)

[www.cic.fr](http://www.cic.fr)



CIC – Société anonyme au capital de 608 439 888 euros - 6, avenue de Provence - 75009 Paris  
Swift CMCIFRPP – Tél. : 01 45 96 96 96 – [www.cic.fr](http://www.cic.fr) – RCS Paris 542 016 381 – N° ORIAS 07 025 723 ([www.orias.fr](http://www.orias.fr))  
Banque régie par les articles L.511-1 et suivants du Code monétaire et financier  
pour les opérations effectuées en sa qualité d'intermédiaire en opérations d'assurance



Avec Ecofolio  
tous les papiers  
se recyclent.